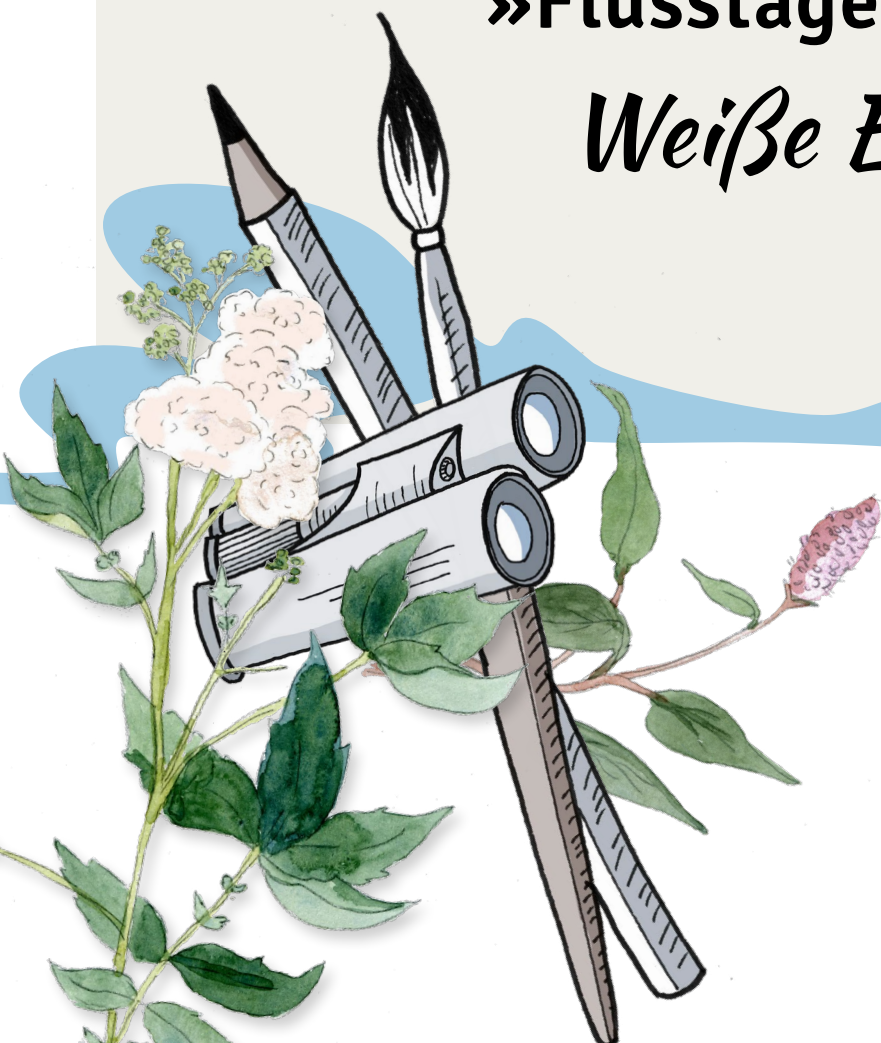


Infos

zum Wettbewerb
»Flusstagebuch«

Weißer Elster



Mehr Raum für den Fluss

Werde
Forscher
am Fluss!



Kennst du den Verlauf der Weißen Elster?

Aus dem Vogtland kommend fließt sie in Thüringen an Greiz, Gera und Bad Köstritz vorbei nach Sachsen-Anhalt.

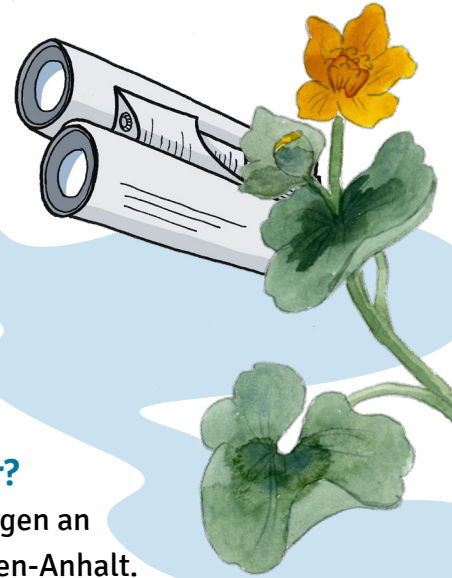
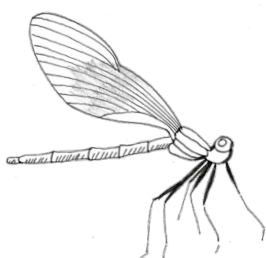
Bei Greiz fließt die Weiße Elster durch Berge mit steilen Hängen und einem engen Tal. Schnell strömt da das Flusswasser. Auf schmalen Pfaden kannst du dem Flussverlauf mit seinen artenreichen Auwiesen, hohen Felsblöcken und schattigen Wäldern folgen.

In der großen Stadt Gera hat sie jedoch kaum Platz. Mauern, Deiche und Häuser begrenzen die Weiße Elster auf ein schmales Flussbett. Begradigt, ohne ihre Flussschlingen fließt das Wasser schnell nach Bad Köstritz über das alte Wehr. Auf den Auwiesen bei Crossen kannst du noch den seltenen Wiesenknopf entdecken.

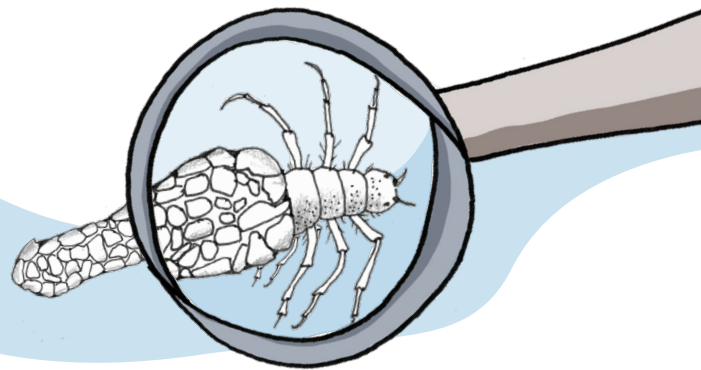
Seit einigen Jahren bekommt die Weiße Elster etwas Raum zurück. Einzelne Häuser und Gärten wurden zurückgebaut, eine Brücke und das Flussbett aufgeweitet. Auf einer neu angelegten Insel habe ich schon Schwäne gesehen.

Ja, über natürlichere Ufer, Inseln und Flussschlingen an der Weißen Elster freuen sich viele gefährdete Tiere wie Libellen, Frösche oder Fischotter. Und die Fische? Dank Fischtreppen oder zurückgebauter Staustufen sah ich sie schon flussaufwärts schwimmen.

Als Biber gestalte ich mit, baue mir eine Burg für meine Familie und schaffe flache Ufer. Wer genau hinschaut, der findet meine Spuren auch am Ufer der Weißen Elster.



Entdecke die Weiße Elster!



Du hast eine Lieblingsstelle am Fluss?

Suche sie doch regelmäßig auf und beobachte dort die Natur zu verschiedenen Uhrzeiten und Wetterlagen!

Du wanderst gerne?

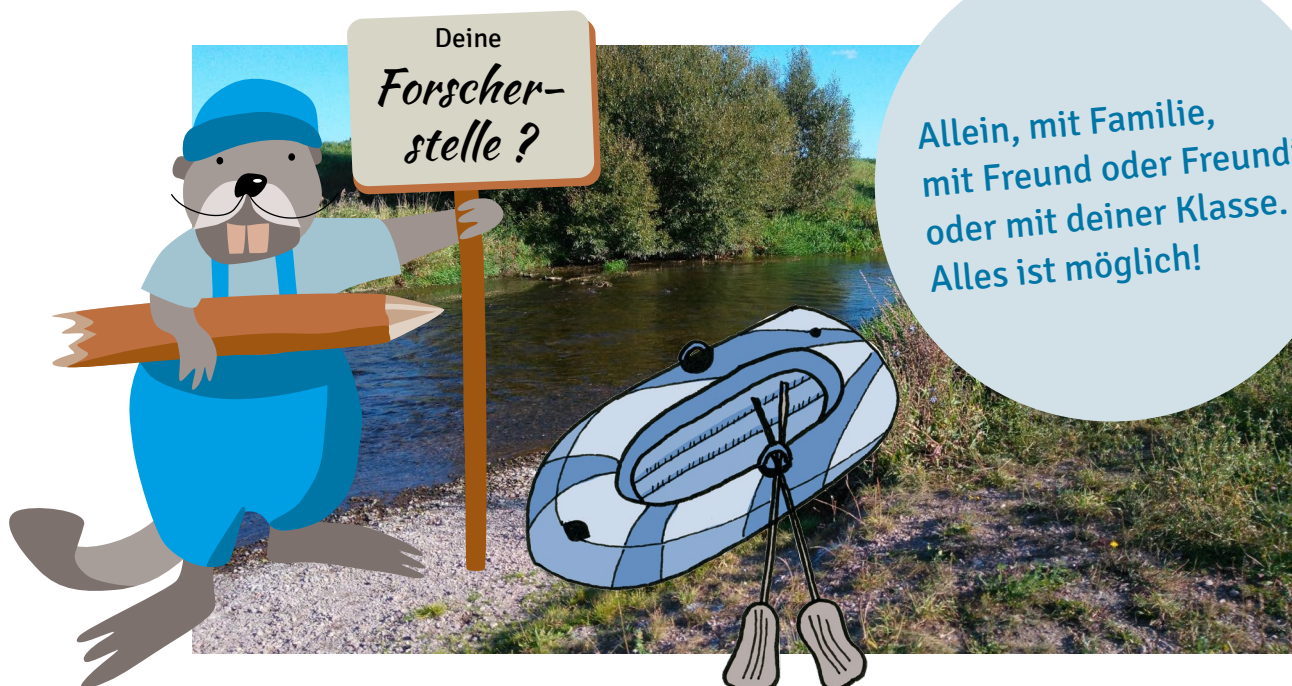
Auf einer kleinen Wanderung, zum Beispiel auf dem Elsterperlenweg, kannst du auch versteckte Plätze abseits der Wege erkunden!

Du fährst gerne Fahrrad?

Auf einer Radtour entlang der Elster erreichst du auch entfernter liegende Orte mit Ausblicken oder eine alte Mühle direkt am Fluss.

Entdecke den Fluss mit dem Kanu oder Schlauchboot!

So spürst du die Strömung und siehst die Ufer von einer anderen Seite!



Allein, mit Familie,
mit Freund oder Freundin,
oder mit deiner Klasse.
Alles ist möglich!

Gestalte dein Flusstagebuch!

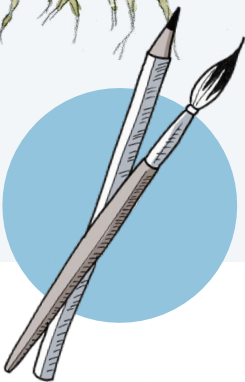


Was ist eigentlich ein Flusstagebuch?

In einem Flusstagebuch hältst du deine Erlebnisse am Fluss fest. So kannst du deine Entdeckungen und Gedanken später nachlesen und mit anderen teilen! Hier sind ein paar Möglichkeiten.

Schreibe!

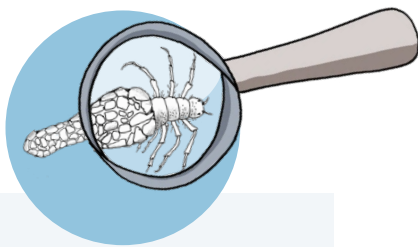
Berichte über deine Tageserlebnisse und Gefühle. Schreibe Beobachtungen auf, die dich gefreut oder erstaunt haben. Notiere auch, wenn dich etwas enttäuscht oder traurig gemacht hat.



Mach', was dich interessiert!

Fotografiere!

Mache Fotos, drucke sie aus, und klebe sie ein.

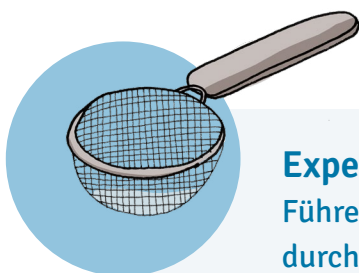


Forsche!

Untersuche und dokumentiere deine Funde und frage nach, wenn du etwas wissen willst.

Zeichne!

Fertige Zeichnungen von Tieren, Steinen, Blättern oder Blüten an, oder halte Stimmungen mit Farbe fest.



Experimentiere!

Führe Messungen und Experimente durch und schreibe die Ergebnisse auf.

Welche Formate sind möglich?



So kannst du dein Flusstagebuch gestalten:

Für den Wettbewerb kann eines dieser Formate eingereicht werden:



Selbst gestaltetes Heft

z.B. DIN A4 oder DIN A5-Format,
auch freie Formate sind möglich



Digitales Tagebuch

z.B. als Internet-Blog oder
Power-Point-Präsentation



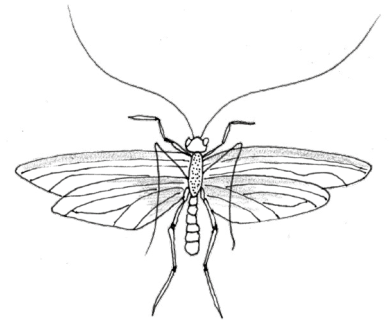
Ton-Dokumentation (Gesamtlänge max. 8 min.)

z.B. als Hörstationen oder Podcasts

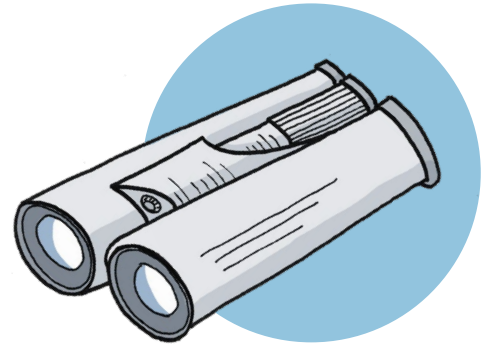


Film-Dokumentation (Gesamtlänge max. 8 min.)

oder Sammlung von Kurz-Videos (max. 3 min.)



Was kannst du beobachten?



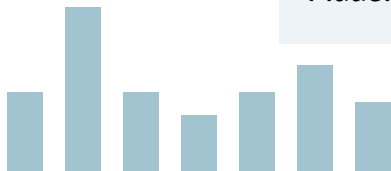
Siehst du meine Spuren?

Überlege dir eine oder mehrere interessante Fragen!
Zum Beispiel zum Fluss selbst.



Fluss- und Uferformen untersuchen

Wie **schlängelt** sich der Fluss durch die Landschaft? Fließt er gerade oder in Schleifen? Sieht das **Ufer** natürlich aus oder gibt es eine Mauer oder einen Deich? Siehst du Inseln im Fluss?



Wasserstände vergleichen

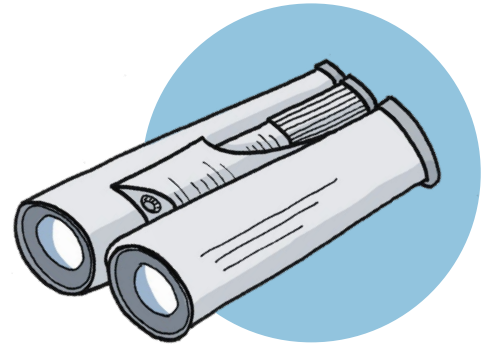
Welche **Tiefe** und **Breite** hat der Fluss an verschiedenen Stellen und Orten? An **Pegelstellen** kannst du den aktuellen Wasserstand ablesen. Das findest du auch bei der Thüringer Hochwassernachrichtenzentrale: <http://hnz.thueringen.de/hw-portal/>



Fließendes Wasser beobachten

Welche **Geschwindigkeit** hat das fließende Wasser, z.B. vor und nach einem Wehr? Welche **Temperatur** und welche **Farbe** hat das Flusswasser an sonnigen Tagen und an Regentagen?

Was kannst du noch beobachten?



Überlege dir eine oder mehrere interessante Fragen!
Zum Beispiel zur Tier- und Pflanzenwelt.



Ich bau'
inzwischen
'ne Burg!



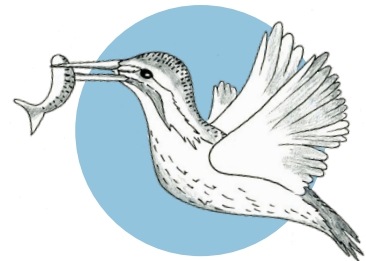
Köcherfliegenlarve

Tiere am Fluss suchen

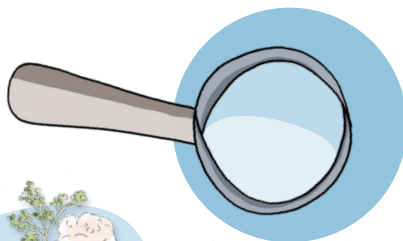
Im Fluss unter Steinen oder an Pflanzen am Ufer kannst du nach Tieren suchen. Findest du Insekten, Schnecken, Fische oder Kröten?

Die Vogelwelt erkunden

Kannst du Vögel entdecken und ihr Verhalten beobachten? Schwimmen sie auf dem Wasser, stehen sie am Ufer, sitzen sie auf einem Baum oder holen sich sogar einen Fisch aus dem Wasser? Notiere dir ihren Namen und ihr Verhalten.



Eisvogel



Spuren von Säugetieren beobachten

Achte auch auf Spuren von Säugetieren wie Biber, Fischotter oder Mäusen am Ufer. Gegen Abend kannst du vielleicht Fledermäuse sehen!

Pflanzen entdecken und bestimmen

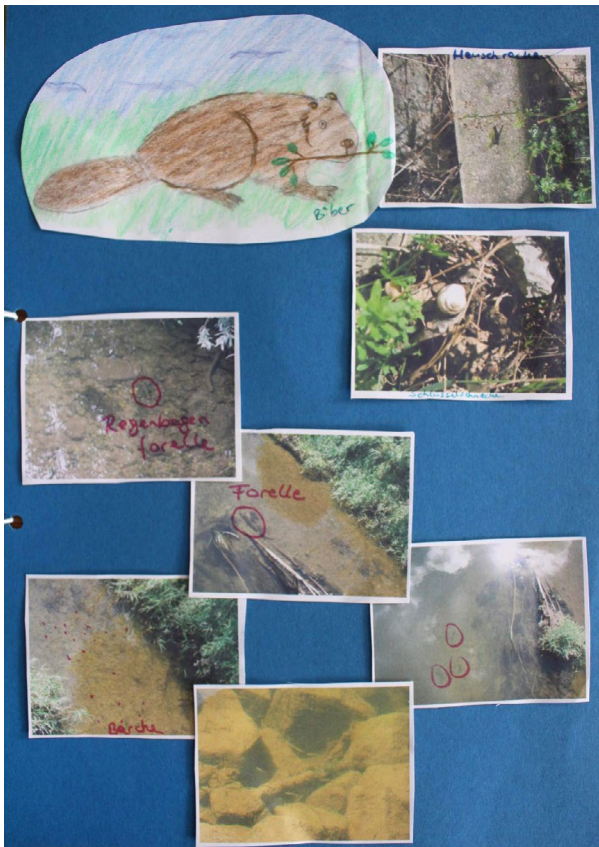
Welche Bäume, Sträucher, Gräser und blühenden Pflanzen findest du am Ufer? Kennst du ihre Namen? Du kannst ein Bestimmungsbuch oder eine App nutzen, zum Beispiel: [Flora incognita](#)

Mädesüß

Das haben andere gemacht!



Beitragsbeispiele



Tipps für Entdecker-Touren



Entdeckerpunkte suchen

Suche dir einen oder mehrere **Entdeckerpunkte** für den Tag aus.

Die Entdeckerpunkte sind Punkte, wo es etwas Besonderes zu sehen gibt, man gut an den Fluss herankommt oder der Fluss verändert wird.

Alle Entdeckerpunkte haben etwas mit dem Schutz der Menschen vor Hochwasser und mit den Lebensräumen der Tiere und Pflanzen am und im Fluss zu tun.

Mögliche Entdecker-Touren:


[Tour 1 Dölau – Bretmühle](#)

[Tour 2 Bretmühle – Wünschendorf](#)

[Tour 3 Wünschendorf – Ahlendorf](#)

Du kannst dir unsere Karten ausdrucken oder auf einer Wanderkarte die Stellen markieren, damit du sie später am Fluss findest.

Mit [Komoot](#) kann man unsere Wandervorschläge im Internet ansehen oder eigene Touren planen.



Hier wohnt der
Eisvogel!

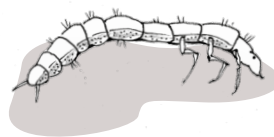


Nützliches zum Mitnehmen



- Tagebuch / Notizblock
- Stifte / Farbkasten
- Karte mit Entdeckerpunkten
- Lupe
- Fernglas
- Fotoapparat / Kamera
- Proviant / Getränk
- Wetterfeste Kleidung und Schuhwerk
- Sonnenschutz / Kopfbedeckung
- Naturführer (oder installierte Apps)
- Mobiltelefon

TIPP: Halte deine Eindrücke direkt vor Ort fest, dann vergisst du nichts!



Du kannst dir notieren:

Datum: Uhrzeit: Experimente, Tests, Messungen:

Name/n: Gefühle:

Ortsname: Stelle am Fluss: Gedanken, Fragen

Beobachtungen:

Was gibt es zu gewinnen?



**Hauptgewinn:
Schlauchboot-
Tour**



Für alle
Teilnehmenden gibt es
einen kleinen
Preis!

Was bewertet die Jury?



Emotion

Kreativität

Umsetzung

Erkenntnis

Was ist einzureichen?

Fülle den [Teilnehmerbogen](#) aus, damit wir deine Kontaktdaten haben und dich erreichen können!

Wohin schicke ich meinen Beitrag?



Analoge Ergebnisse:

Sende dein fertiges Flusstagebuch in Form von Heften, Sticks, CD oder DVD bis zum **31. August** an folgende Adresse:

Sinnfonia – Susanne Mohr
Röttelmisch 23
07768 Gumperda



Digitale Ergebnisse:

Links oder Downloads über [Wetransfer](#) an:

info@sinnfonia.de

Hast du Fragen?

Ruf an:

0151 - 128 188 16

oder schreibe:

info@sinnfonia.de

Wer ist der Veranstalter des Wettbewerbes?

Impressum

Auslober

Auslobung im Auftrag des TLUBN im Rahmen von
Gewässer- und Hochwasserschutzplanungen
durch

Thüringer Landgesellschaft mbH
Ernst-Thälmann-Straße 16
07806 Neustadt an der Orla
Telefon: 036481-217 29
Mail: c.herold@thlg.de

Ausrichter

Susanne Mohr – Sinnfonia
Nachhaltigkeits- und Umweltbildung
Röttelmisch 23
07768 Gumperda
Mobil: 0151-128 188 16
Telefon: 036422-224 98
Mail: info@sinnfonia.de

Mit freundlicher Unterstützung von:

Naturfreunde Thüringen e.V.
Landesverband und Ortsgruppen
Telefon: 0361-660 11 685
Mail: info@naturfreunde-thueringen.de

Illustrationen: Diana Griesbach



blickpunkt-elster.de