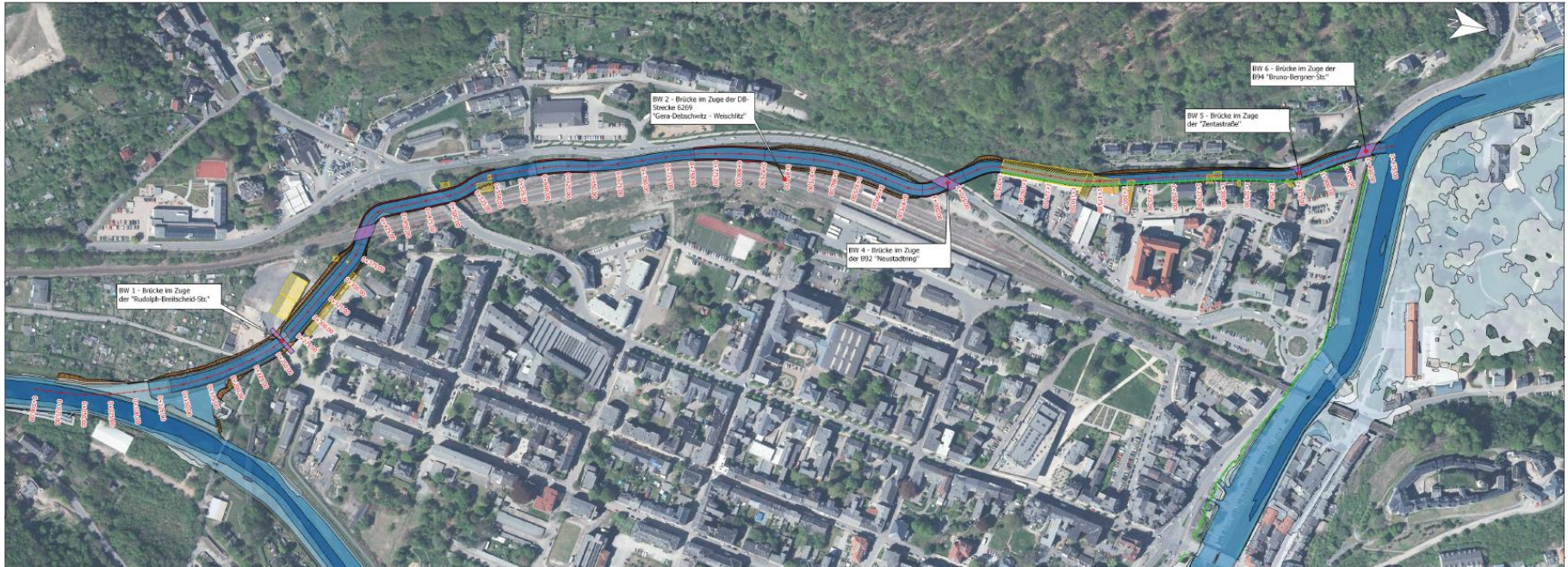


HWS Greiz, KM Flutkanal



- ✓ Veränderungssperre für die Trasse FK durch TLVwA in 08/ 2017 festgesetzt
- ✓ Abstimmung zur Variantendiskussion (TLUBN/ DB/ TLBV/ SV/ TAWEG)
- ✓ Stellungnahme SV Greiz
- Geotechnik/ Geohydraulik